

次の二次不等式の解について、記号ア～カからそれぞれ選べ。

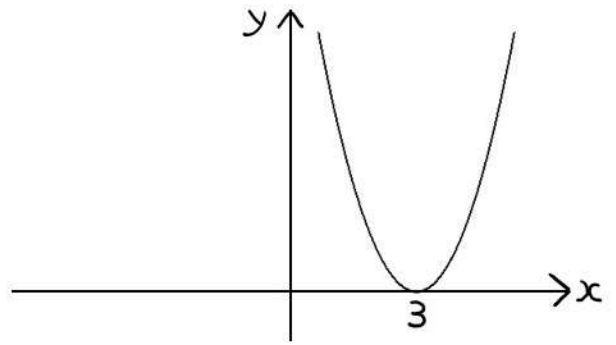
オ(1) $x^2 - 6x + 9 \geq 0$

ア(2) $x^2 - 6x + 9 \leq 0$

ウ(3) $x^2 - 6x + 9 > 0$

カ(4) $x^2 - 6x + 9 < 0$

※ 右の図は $y = x^2 - 6x + 9$ のグラフである。



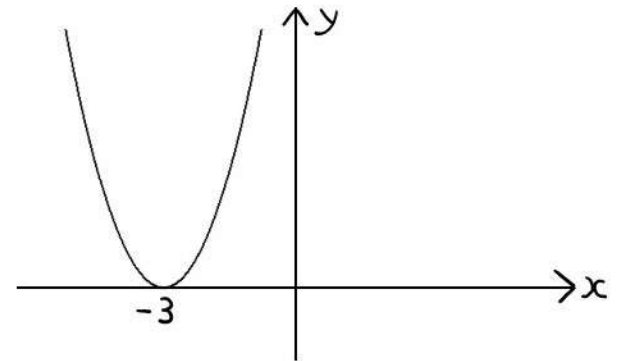
オ(5) $(x+3)^2 \geq 0$

イ(6) $(x+3)^2 \leq 0$

エ(7) $(x+3)^2 > 0$

カ(8) $(x+3)^2 < 0$

※ 右の図は $y = (x+3)^2$ のグラフである。



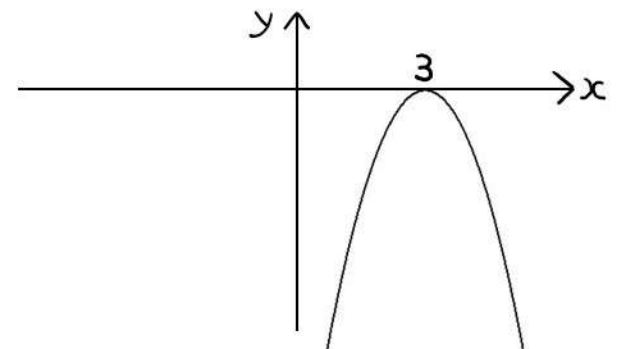
ア(9) $-(x-3)^2 \geq 0$

オ(10) $-(x-3)^2 \leq 0$

カ(11) $-(x-3)^2 > 0$

ウ(12) $-(x-3)^2 < 0$

※ 右の図は $y = -(x+3)^2$ のグラフである。



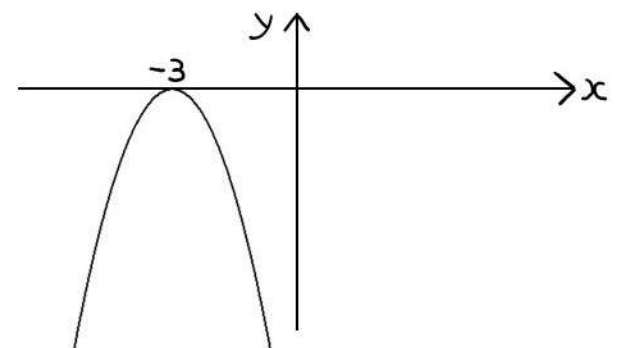
イ(13) $-x^2 - 6x - 9 \geq 0$

オ(14) $-x^2 - 6x - 9 \leq 0$

カ(15) $-x^2 - 6x - 9 > 0$

エ(16) $-x^2 - 6x - 9 < 0$

※ 右の図は $y = -x^2 - 6x - 9$ のグラフである。



ア: $x=3$ イ: $x=-3$ ウ: 3以外のすべての実数 エ: -3以外のすべての実数
 オ: すべての実数 カ: 解なし